

domus

CONTEMPORARY ARCHITECTURE INTERIORS DESIGN ART

926

06
09

€ 9.50 ITALY ONLY

Periodico mensile Poste Italiane S.p.A. Spediziona in Abbonamento Postale D.L. 353/2003 (conv. in Legge 27/02/2004 n. 46) Art. 1, comma 1, DCB - Milano

B € 18.20 - F € 16.00 - D € 23.00
A € 22.70 - NL € 18.50 - P € 17.00
S € 18.50 - CH CHF 24.00
CANTON TICINO CHF 28.00
UK GBP 15.50 - USA USD 33.95
J YEN 3,780 (INC.TAX)

LUMEN CENTRE: THE CHURCH OF ANY GOD

A LONDRA UNA COPPIA DI ARCHITETTI PROVA A DISEGNARE UN TEMPIO NON PER UNA SOLA RELIGIONE

*Non avrai altro Dio all'infuori di me
spesso mi ha fatto pensare
Genti diverse venute dall'Est
dicevan che in fondo era uguale
Credevano a un altro diverso da te
e non mi hanno fatto del male*

Fabrizio De Andrè, *Il Testamento di Tito*,
da *La Buona Novella*, 1970

Di chi è la mano che ha dirottato qualche anno fa l'aereo su cui Yusuf Islam, alias Cat Stevens, alias Stephen Demetre Georgiou volava verso l'America, senza sapere di essere nella lista degli sgraditi? E di chi la visione che ha ispirato Muhammad Yunus, il banchiere dei poveri, premio Nobel inventore del microcredito? Allah, YHWH, la Trimurti o la Santissima Trinità? In Italia, bulli vestiti di verde portano a spasso maiali su terreni anche solo pensati per la costruzione di moschee: meschinità di paese, che rendono solo più grande la misericordia di chi lavora per l'incontro tra culture e fedi diverse.

Così nel chiasso volgare dell'ipocrisia antireligiosa che scuote l'Europa suona melodia celeste il progetto di una chiesa - costruita negli anni Sessanta sulle macerie di una

precedente bombardata dai Nazisti - che Patrick Theis e Soraya Khan hanno risistemato a Londra, trasformandola in un centro aperto a più religioni. Il gesto più scultoreo dell'intero progetto è la grande forma, troncoconica e asimmetrica - *The Shaft of Light* - che attraversa lo

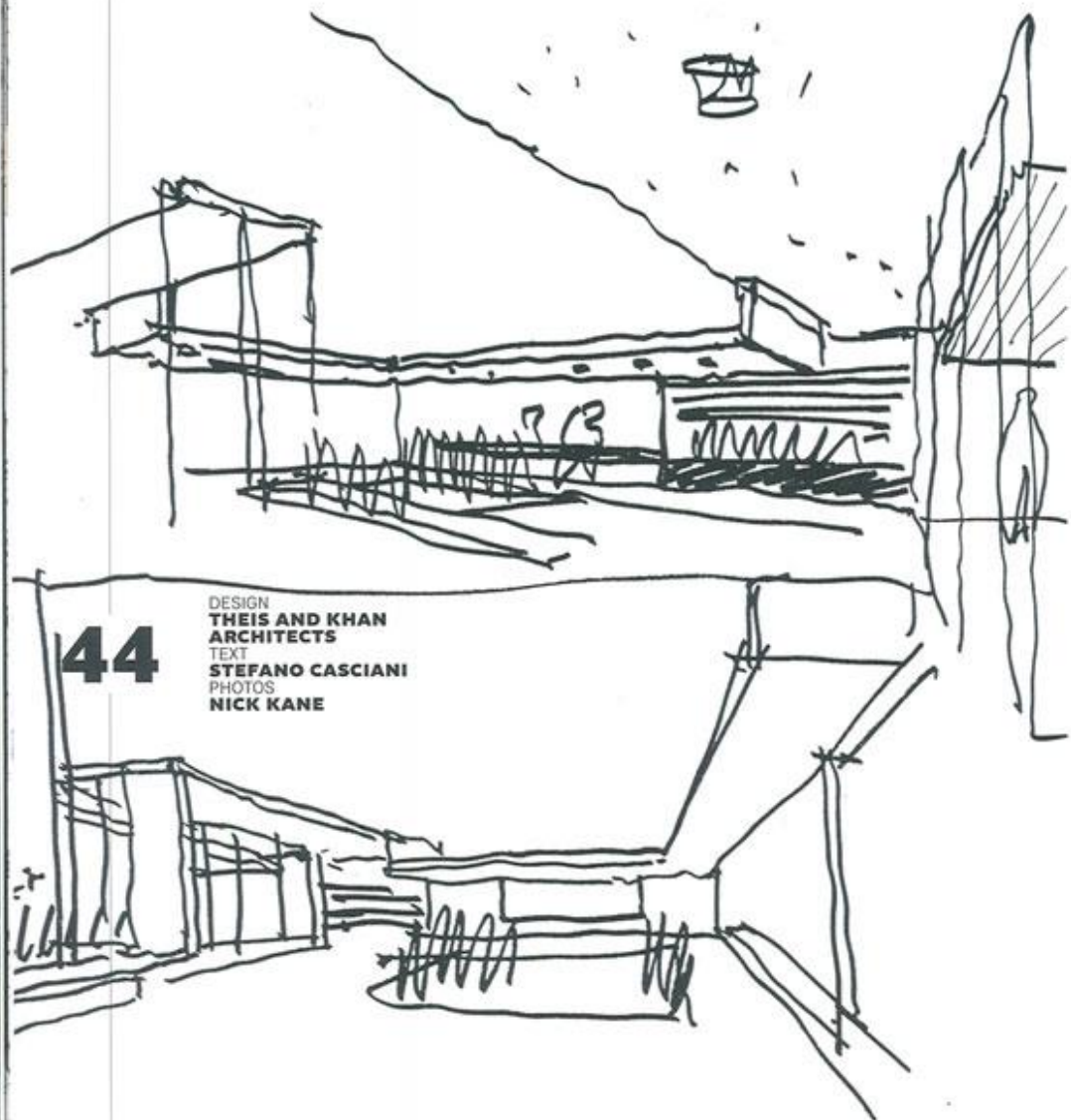


spazio a tutta altezza, così da poter circoscrivere un'area dedicata alla meditazione o alla discussione e che culmina in alto con un lucernaio che illumina, in un chiaro simbolismo spirituale, i fedeli riuniti al suo interno.

L'intera composizione che si presenta a chi entra nello spazio del tempio sconfinava nell'installazione d'arte: le calcolate proporzioni tra la geometria decisa del tronco di luce e i piccoli elementi d'arredo risuonano nella scultura in bronzo di Rona Smith, sospesa di fronte alla vetrata come una trama metallica insieme naturalistica ed evocativa di geometrie generative islamiche, cristiane, buddiste, hindu...

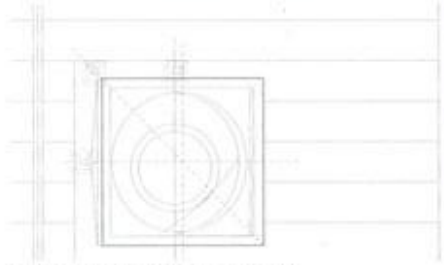
Qualcosa del genere sta cercando di costruire in Italia, a Gibellina, Fabio Rotella (anche lui architetto, anche lui giovane come Theis and Khan) con il nome di Giardino delle Religioni e del Dialogo: un'alta torre aperta al Cielo - fisicamente - e a fedi diverse - idealmente. Certo, per Gibellina occorre predisporre l'animo a tempi di attesa davvero biblici, che la buona volontà della United Reformed Church ha invece permesso a Londra di vedere superati dalle urgenze spirituali: ma sembra, comunque, destino che l'ultima generazione (anagrafica) di architetti debba anche cercare di porre riparo ai disastri prodotti da ideologie progettuali che hanno rinunciato alla spiritualità per le fissazioni del formalismo e della professione.

La prova è delle più dure: simpatia e fratellanza tra diversi sono facilissime da simulare con le parole, ma l'architettura e il suo spazio non possono mentire - specialmente a chi ha fede, o vorrebbe averla. **sc**

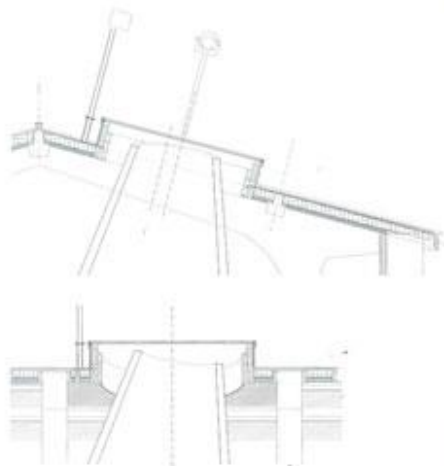


44

DESIGN
THEIS AND KHAN
ARCHITECTS
TEXT
STEFANO CASCIANI
PHOTOS
NICK KANE



PIANTA PARTICOLAREGGIATA DELLA COPERTURA
DETAILED ROOF PLAN



SEZIONI PARTICOLAREGGIATE DEL LUCERNARIO
DETAILED SECTIONS OF THE SKYLIGHT



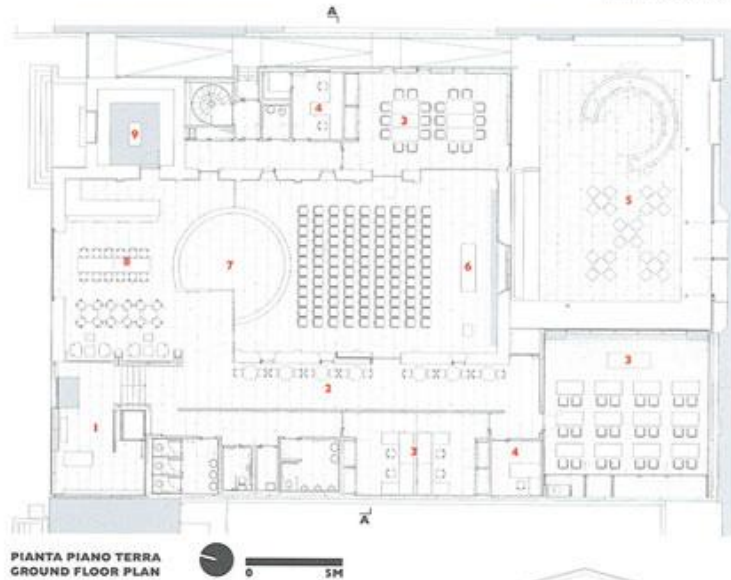
IN APERTURA UN GRANDE CONO CHE ATTRAVERSA IN VERTICALE IL LUMEN CENTRE FINO A RAGGIUNGERE UN'ALTEZZA DI 11 M. CONTIENE UNA STANZA ILLUMINATA DA UN LUCERNARIO. IN ALTO IL CHIOSTRO/GIARDINO. A SINISTRA, VEDUTA NOTTURNA DELLA CHIESA COSTRUITA NEGLI ANNI SESSANTA A BLOOMSBURY, LONDRA, RECENTEMENTE RISTRUTTURATA DA THEISS E KHAN. LA SCULTURA BRONZEA APPESA NELL'ARCATA DELLA FINESTRA È DI RONA SMITH. A DESTRA, LA FONTANELLA CON ACQUA POTABILE È UN'OPERA DI ALISON WILDING.

OPENING PAGES: A LARGE CONE PERFORATES THE LUMEN CENTRE'S SPACE VERTICALLY, RISING TO 11 METRES. THE ROOM INSIDE IS LIT BY A SKYLIGHT. TOP: THE CLOISTER GARDEN. LEFT: NOCTURNAL VIEW OF THE CHURCH, BUILT IN THE 1960S IN BLOOMSBURY, LONDON, AND RECENTLY MODERNISED BY THEISS AND KHAN. THE BRONZE SCULPTURAL SCREEN HANGING IN THE WINDOW IS BY RONA SMITH. RIGHT: THE STAINLESSSTEEL DRINKING FOUNTAIN IS BY ALISON WILDING.



LUMEN CENTRE
 LONDON, ENGLAND

ARCHITECTS
THEIS & KHAN ARCHITECTS
 DESIGN TEAM
GEORGE SEXTON & ASSOCIATES, ENDESIGN, DOLLMAN RALSTON, DESIGN SPY, BOYDEN & COMPANY, MODUS OPERANDI
 STRUCTURAL ENGINEERING
F. J. SAMUELY
 CONSTRUCTION MANAGEMENT
THEIS & KHAN ARCHITECTS
 BUILT AREA
890 M² (GROSS)
 DESIGN PHASE
NOVEMBER 2003
 - **OCTOBER 2005**
 CONSTRUCTION PHASE
JUNE 2007
 - **SEPTEMBER 2008**



- LO SPAZIO MEDITATIVO ALL'INTERNO DEL CONO, SEPARATO DAI RUMORI DELLA CITTÀ, È APERTO A PERSONE DI QUALSIASI CONFESSIONE RELIGIOSA: LA QUALITÀ DELLA LUCE CAMBIA A SECONDA DELLE CONDIZIONI METEOROLOGICHE E DELLE STAGIONI. IN BASSO, A DESTRA, UNA DELLE AULE COMUNITARIE SI AFFACCIA SUL GIARDINO.
- THE SPACE FOR MEDITATION INSIDE THE CONE, IS ISOLATED FROM CITY NOISE AND OPEN TO PEOPLE OF ALL BELIEFS. THE QUALITY OF THE LIGHT CHANGES ACCORDING TO THE WEATHER AND TIME OF YEAR. BELOW RIGHT, ONE OF THE COMMUNITY SPACES LOOKS OUT OVER THE GARDEN.
- | | |
|---|-------------------------------|
| 1 | ACCOGLIENZA
RECEPTION |
| 2 | GALLERIA
GALLERY |
| 3 | SALA COMUNE
COMMUNITY ROOM |
| 4 | UFFICIO
OFFICE |
| 5 | GIARDINO
GARDEN |
| 6 | CHIESA
CHURCH |
| 7 | THE SHAFT
OF LIGHT |
| 8 | CAFFETTERIA
CAFETERIA |
| 9 | CUCINA
KITCHEN |


IN LONDON, AN ARCHITECT COUPLE DESIGNS A TEMPLE THAT IS NOT FOR JUST ONE RELIGION

*Thou shalt have no God but Me
 often this thing made me think
 Different people, come from the East
 said that it was just the same
 Though they believed in a god different from you
 no harm have they done to me*

Fabrizio De André, Translated from *Il Testamento di Tito*
 a song from *La Buona Novella*, 1970

Whose was the hand that, a few years ago, diverted the flight on which Yusuf Islam, alias Cat Stevens, alias Stephen Demetre Georgiou was travelling to the US, unaware that his name was on the No Fly List? And whose was the vision that inspired Muhammad Yunus, Banker to the Poor, Nobel Peace Prize winner and inventor of micro-lending? Allah, YHWH, the Trimurti or the Holy Trinity? In Italy, bullies dressed in green take pigs for walks on any land where Muslims propose to build a mosque. This small-town nastiness merely underscores the compassion of those who are working towards an encounter between different cultures and faiths. And so, amid the vulgar noise of anti-religious hypocrisy that is shuddering through Europe, sounds the celestial melody of a place of worship in London. It is the modernisation of a church that was erected in the 1960s on the rubble of an older church, destroyed by Nazi bombs during World War II. Patrick Theis and Soraya Khan have transformed it into a centre open to people of all faiths. The most sculptural gesture of their project is a room in the shape of a large, asymmetrical, truncated cone – *The Shaft of Light* – encompassing a floor-to-ceiling space for meditation and discussion. Lit from above by a skylight, this sacred room contains the clear spiritual symbolism of illuminating the worshippers who congregate within. The entire composition of the temple's space comes across as an art installation: the calculated proportions between the purposeful geometry

of the truncated shaft and the small elements of furnishing resound in Rona Smith's bronze sculpture, hanging like a metal trellis in a large window, naturalistic and at the same time evocative of the generative lines traced by Islam, Christianity, Buddhism and Hinduism. In Italy, Fabio Rotella (who is also an architect and about the same age as Theis and Khan) is trying to build something of the sort in the small locality of Gibellina, Sicily. The name of his project is "Giardino delle Religioni e del Dialogo" (Garden of Religions and Dialogue). It has a tower that is physically open to the heavens and ideologically open to different beliefs. Of course, in Gibellina one must predispose one's mind to face delays of truly biblical proportions. The goodwill wielded by the United Reformed Church, on the other hand, has allowed London to bypass filibusterism and favour a response to spiritual needs. In any case, it would seem that the destiny of our last generation of architects is to amend the disaster produced by design ideologies that have forsaken spirituality in exchange for the fixations of formalism and the architectural profession. Here is a great challenge: empathy and brotherhood might be very easy to simulate in words, but architecture cannot lie – especially not to those who have faith, or seek to have it. **sc**

